

測定解析技術

当社では独自の開発部門は持っていません。問題が発生した場合などVENDORの協力を依頼することも有りますが、必要な場合は協力関係にある「(株)クラレ 技術開発センター（同社倉敷事業所内）」の力を用いて測定や解析、評価を行うことが可能です。
開発センターでの解析には大きく2つの分野があります。

- ・ C A E (Computer Aided Engineering) 解析 : シミュレーション
 - ASPEN PLUS : プロセスシミュレーター
 - Fluent、FIDAP : 流動解析 など
- ・ 実プラントでの計測、解析
 - マイクロスコップ、レーザー顕微鏡、X線マイクロCT、レーザー変位センサー
 - FFTアナライザー、データロガー、速度計、温度計、水分計 その他

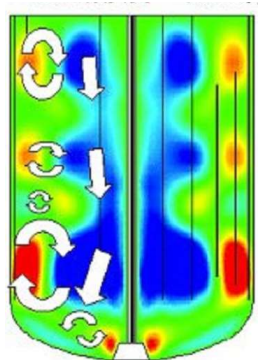
利用分野

- ・ 新規プロセスの開発、最適な機器の選択
- ・ 運転条件の最適化
- ・ 建設前、機器製造前の能力・状況の確認
- ・ プロセスの改良
- ・ 運転後の問題点解決、改善提案（実プロセスの解析、評価、メカニズム解明、最適化）

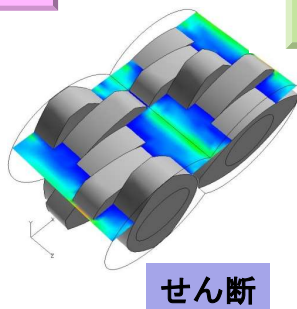
㈱クラレ 技術開発センター + K E Cで実施可能な解析技術

当社ではさまざまな業界のさまざまな要素技術を知見が有り、常にどの要素技術同士を結びつければ「お客様にとって最高の設備になるか？」を考えています。ご依頼いただきましたプロジェクトでは、そのような「発想」の中から生まれた「まだ世の中になが実現可能なもの」を提案させていただくことも有ります。

CAE解析技術



流動

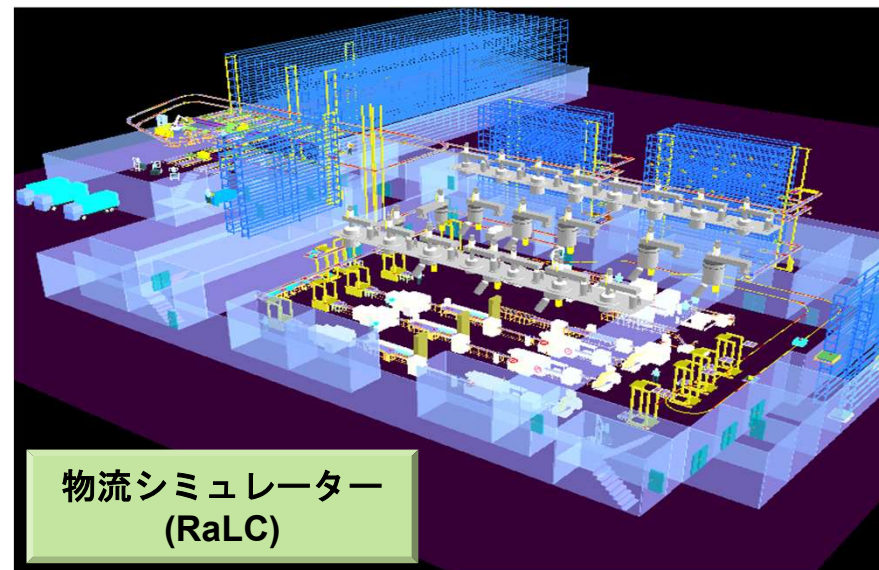
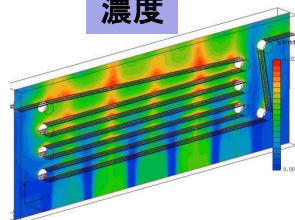


せん断

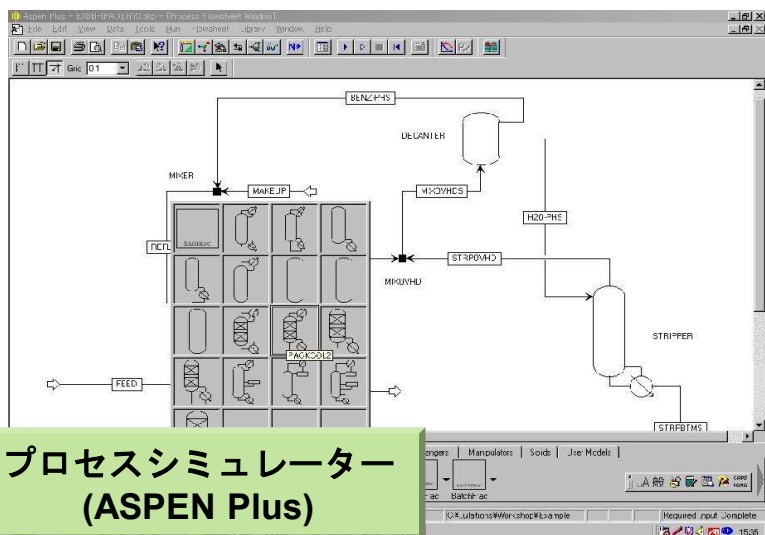
流動シミュレーター (fluent , FIDAP etc.)

温度

濃度



物流シミュレーター (RaLC)



プロセスシミュレーター (ASPEN Plus)

