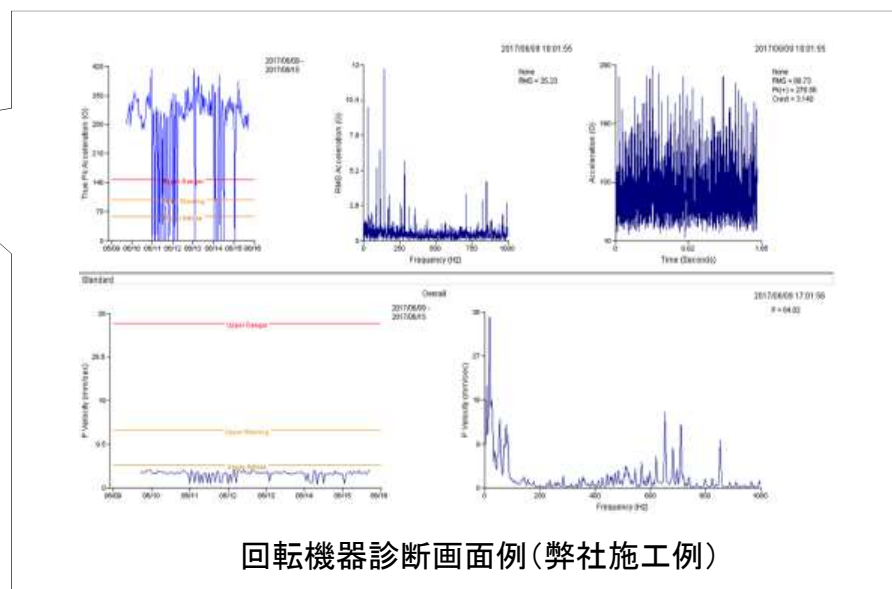
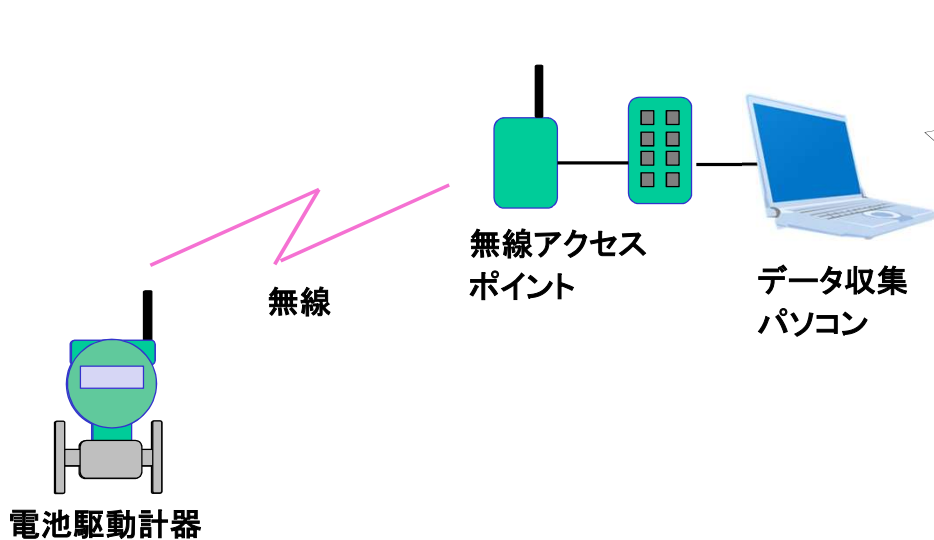


## 1. ワイヤレス計装とは

電池駆動計器と無線通信で構築する計装システムで、計器にケーブルを接続することなく計測信号を取得できることが特徴です。

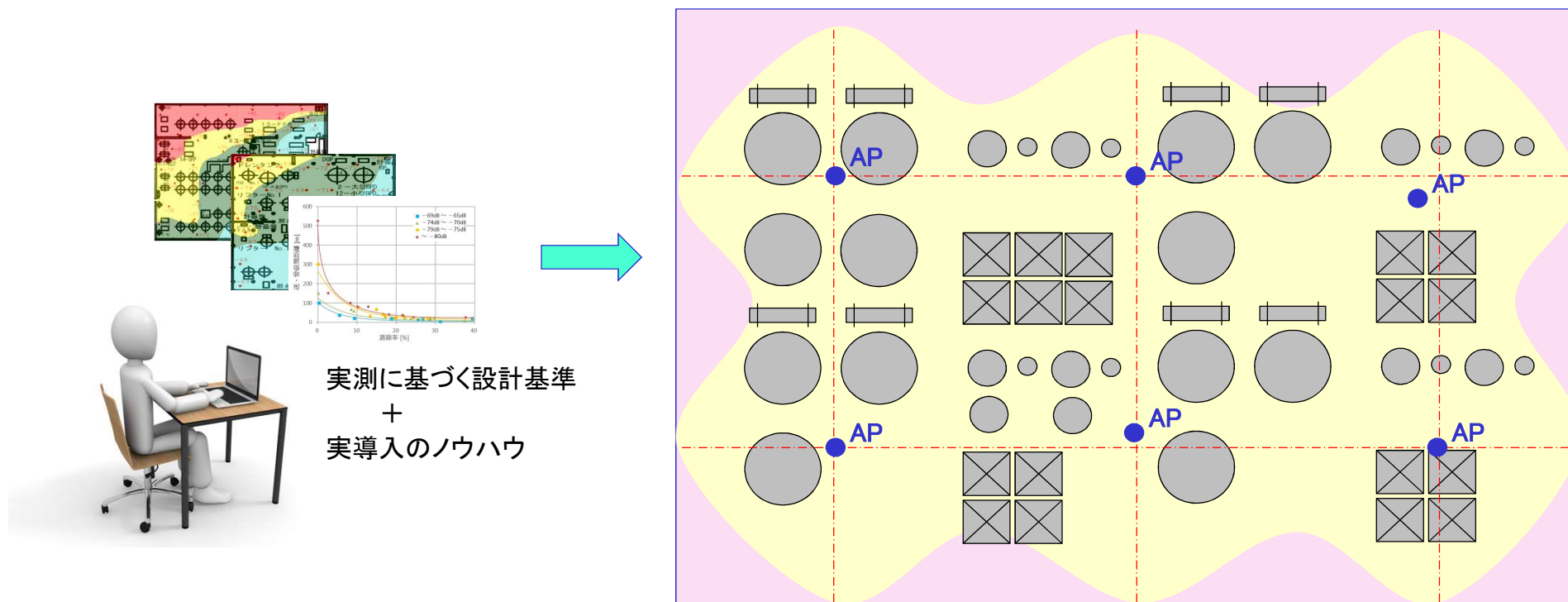
- 有線接続出来ない回転機器の計測、遠方に設置する計器への配線コスト削減、大規模地震や火災によるケーブル切断対策(BCP対応)など様々な用途に使用できます。
- 近年、低価格な機器のラインナップ、性能向上が進み、導入されるお客様が増えています。



## 2. 当社の特徴

ワイヤレス計装では安定した無線通信が必須です。無線通信の安定性は無線アクセスポイントの配置や数で決まりますが、障害物のあるプラントに適正なアクセスポイントを配置することは難しく、十分な安定性が得られなかったり、思わぬコストが追加で必要になるなどのトラブルが発生しがちです。

当社では、親会社クラレの実プラントで繰り返し通信試験を行い、無線アクセスポイント配置の独自の設計基準を策定しております。加えて各種プラントへの実導入で得たノウハウを保有しておりますので、適正な無線アクセスポイントを迅速に提供することができます。



実測に基づく設計基準  
+  
実導入のノウハウ

AP: アクセスポイント